



הרשות הארצית לכבאות והצלה – מחוז צפון
מחלקת בטיחות אש
מב"ת – מרכז בדיקת תכניות



תוכן עניינים.

1. בתים פרטיים הנחיות התכנון
2. דוגמא תכנית
3. בתים הפרטיים שלב טופס 4
דוגמא אישורים :
 - 3.1 אישור חשמלאי מוסמך.
 - 3.2 אישור גז גפ"מ.
 - 3.3 אישור גלאי עשן עצמאי.



הרשות הארצית לכבאות והצלה – מחוז צפון

מחלקת בטיחות אש

מב"ת – מרכז בדיקת תכניות



הנחיות תכנון לבתי מגורים פרטיים - בניה קונבנציונלית.

ההנחיות תקפות לבתי מגורים פרטיים ששטחם לא יעלה על 500 מ"ר סה"כ ולא יותר משני מפלסים, שיבנו מחומרים קונבנציונליים (בניה קשיחה).
ההנחיות כוללות שלב תכנון ושלב טופס 4.

שלב התכנון:

כל בית פרטי נדרש בהתקנת הציוד הבא:

הציוד הנדרש	אופן הסימון בתוכנית	מיקום הסימון בתוכנית
גלאי עצמאי		בכניסה לחדר/חדרי השינה בכל קומה
גלגלון כיבוי		סמוך לכניסה לבית המגורים
מטף 3 ק"ג		סמוך לכניסה לבית המגורים

בכל תכנית יופיע מקרא עם הסימונים המפורטים מעלה והפירוט שלהלן:

1. גלאי עשן עצמאי מאושר ת"י 1220 חלק 5, הגלאי יחובר לרשת חשמל של הבית ויגובה ע"י סוללה.
2. גלגלון כיבוי "3/4 יוזן מרשת מים 1" (צנרת מתכת) ויהיה תואם ת"י 2206.
3. מטפה אבקה 3 ק"ג.

פקס: 04-6120644

טל': 04-6120645

דוא"ל: mabat-zafon@102.gov.il



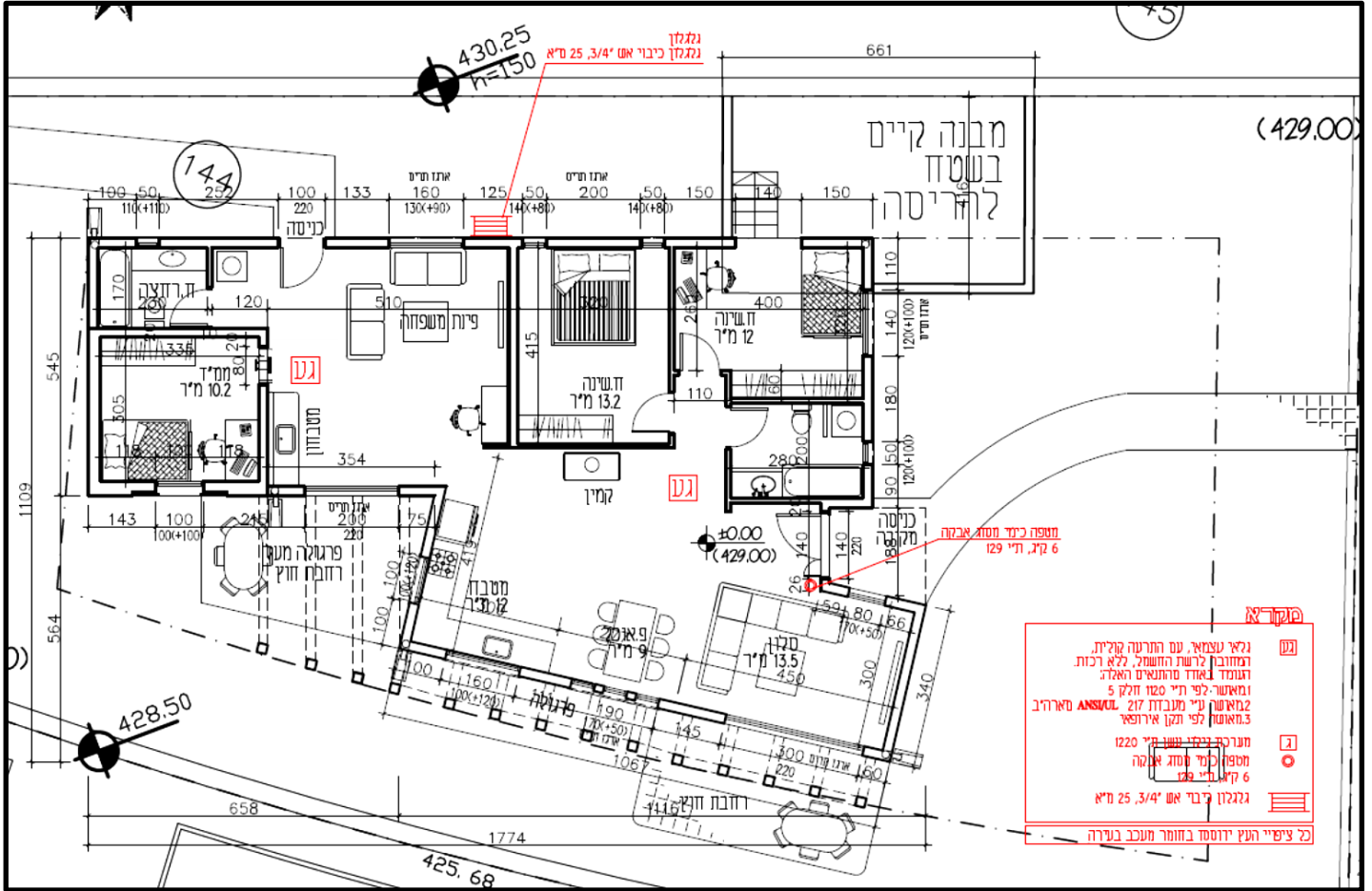
הרשות הארצית לכבאות והצלה – מחוז צפון

מחלקת בטיחות אש

מב"ת – מרכז בדיקת תכניות



דוגמא לתוכנית כיבוי אש



פקס: 04-6120644

טל': 04-6120645

דוא"ל: mabat-zafon@102.gov.il



הרשות הארצית לכבאות והצלה – מחוז צפון

מחלקת בטיחות אש

מב"ת – מרכז בדיקת תכניות



נדרש להגיש את האישורים הבאים:

1. אישור מחשמלאי מוסמך על תקינות מערכת החשמל לפי חוק החשמל + חיבור הגלאים לרשת החשמל.
2. אישור שהגלאים מאושר תקן 1220 חלק 5, האישור יינתן מחשמלאי מוסמך או ספק הגלאים.
3. אישור על תקינות מערכת גז גפ"מ ע"י טכנאי גז מוסמך.

פקס: 04-6120644

טל': 04-6120645

דוא"ל: mabat-zafon@102.gov.il



הרשות הארצית לכבאות והצלה – מחוז צפון
מחלקת בטיחות אש
מב"ת – מרכז בדיקת תכניות



דוגמא לאישור של חשמלאי מוסמך

לכבוד
הרשות הארצית לכבאות והצלה מחוז צפון

אישור חשמלאי מוסמך

תאריך הבדיקה: 15/10/14
 שם בעלי המבנה: אסף קליין
 כתובת המבנה: _____

גוש: _____ חלקה: _____ מגרש: _____ סוג הבנייה: _____
 סוג המערכת הנבדקת: _____

מערכת החשמל כללי

תמונת חרום+שלטי יציאה עפ"י ת"י 20

גלאי עשן עצמאי עפ"י ת"י 1220 חלק 5 מחובר ישירות לרשת החשמל

מערכת כריזה

גודל האמפר מלח החשמל 3x25 א"מ

אני מאשר כי תכונתי/בדקתי את מערכת החשמל המתוארת במסמך זה בתואם לחוק החשמל ותקנותיו ובתואם למסמך התנאים לחיתוך, ומואנתי כי המערכת מואימה לכל הדרישות, והינה בטוחה מעולה תקין.

מאושר ע"י: אסף קליין
 (שם מלא+מספחה- חשמלאי מוסמך)
 חתימה והחממת: _____ ת.ז. 65389
 מס' רישיון: 65389 ת.ז. 023307140
 (הסמכה חשמלאי מוסמך)

לשים לב



הרשות הארצית לכבאות והצלה – מחוז צפון

מחלקת בטיחות אש

מב"ת – מרכז בדיקת תכניות



דוגמא לאישור של טכנאי גז

07 Aug 14 02:36p yossi ashkenazi 046766675 p.4

513938548 ח.פ. מספר ראשי: 09-8308101, 09-8308101 פקס: 09-8308101, 09-8308101

227862 47"ח בדיקה תקופתית של מתקן גז"מ עם מאגר נפרד של הלקוח - 47

הערה: מטפלים הסומנים ב-#, אם נמצא ליקוי - יש להסתייג, מתן את הסמכת הוויז'ר לטכניק או למכשירי עד לתיקון הליקוי.

שם הלוקוח: 5534 מס' זכרון: 90 סוג התקן: מטבח / ארז

סוג התקן: מטבח / ארז מס' זכרון: 90

ע"פ הצהרת הלוקוח קיימות בדירה 1 נקודות זו הממוקמות ב- בנין

מכשירים: לבית 1990
 פרט את המסמכים צורכי הנפיים המצויים למטבח ביום הבדיקה: כרטיס

1. בדיקת מאגר הגז עם מכלים מיטלסלים (בדיקה חוזרת)

מס' ע"פ	מס' סמל	הערות
1.1	X	מיקום המכלים נבדקו פתוח ומאוורר. לא במכלים נמדדו לא מקומים המשמש למשירים, מתקנים: 0.7 מ' ממקור חום ומצד, 1 מ' ממנורת לא מוגנים, 3 מ' מפתחים במכלים נמדדו
1.2	X	אם המאגר מורכב ממכלים המחוברים ביחד זה
1.2.1	X	במטבח יש עד 20 מכלים (1000 ק"ג)
1.2.2	X	מקור החשמל מבטיח הרמת המכלים. בדו והמכלים מחוץ לחדר (במטבחים גז שחומללו אחרי אוקטובר 1987)
1.2.3	X	אם יש תאורה - אין התאורה בתקרה והמפסק מחוץ לחדר
1.2.4	X	יש שלט אזהרה יסודי, ב מתקן, אסור לעשן ורשומים עליו עם הספק ומספר טלפון הרתם
1.3	X	אם המאגר במכלאה:
1.3.1	X	במכלאה יש עד 20 מכלים
1.3.2	X	המכלאה מבודדת ומאווררת
1.3.3	X	מתקן ההרמה מבטיח הרמת המכלים, בדו והמכלים מחוץ למכלאה במטבחים גז שחומללו אחרי אוקטובר 1987
1.3.4	X	יש שלט אזהרה יסודי, ב מתקן, אסור לעשן ורשומים עליו עם הספק ומספר טלפון הרתם
1.4	X	המסמכים (רישומים) מתקנים בנורה יציבה ולכל אחד בדו ניתנו
1.5	X	האם נדר הגז או המכלאה מאפשרים סידור לעינה
2	X	אם המאגר במכלים נייחים:
2.1	X	אזור ההתקנה
2.1.1	X	יש מינימום גובה יתקן בת כלוב רכיב ושימוש בטיחות
2.2	X	המכלים (בדיקה חוזרת)
2.2.1	X	למכל יש לוחית זהויה קריאה
2.2.2	X	סדרה המכילים תקינה תקינה (במכל תת-קרקעי)
2.2.3	X	המכסה חסין במכל על קרקעית
2.2.4	X	האזהרה שלמים וקיים
2.2.4	X	הדרכה כוללת אמצעי לפגיעת מתודה בסתי מסמכת
3	X	קווי יציבות
3.1	X	יש בדו ראשי גיש ומשולט
3.2	X	מטפלים בדיקה המורכבים בנורה או לאחריה, המוצאים בתוך בניין, מזהים מוצא שסתום המוכנה אל אזורי הרוץ, קצת הערה מפרוק 1 מ' מכל מזהב פנמי
3.3	X	לחץ חגו בצורת חלל הנמצאת בתוך הסמכת אינו גדול מ 1.4 מ'
3.4	X	בנומנים לא שסתום מריקה יש אמצעים המגבילים את הלחץ לצדק ומגבילים את מרחב הלחץ
3.5	X	יש בדו ניתוק בקידום כל מכשירי צדק גמים
3.6	X	חצרות ומסכיניה מקובלים

4. בדיקת תקופתית של מתקן גז"מ עם מאגר נפרד של הלוקוח - 47

מס' ע"פ	מס' סמל	הערות
4.1	X	פרט את המסמכים צורכי הנפיים המצויים למטבח ביום הבדיקה:
4.2	X	מכשירים קטנים מחוברים בליטר קטנים
4.3	X	חולקי צוגרית אלסטופורים קיימים בבנייה אלסטופורלי תקני
4.4	X	אורך הצוגריות האלסטופוריים אינו גדול מ-3 מ'
4.5	X	למכשיר לתימום מים לחיסק המתקן בתוך דירת מגורים עם ארובה אטמוספירית יש אישור בדיקה שנתית תקן מאשידי צורך גמיים בעל ארובה כפולת:
4.5.1	X	יצאת הארובה היא מעבר לקוד היציאה של הבניין והמרחק 40 ס"מ לפחות מפתחי בנין
4.5.2	X	הארובה יציבה ומחזקת באופן המונע אפירות לשינוי מצבן והתחמקת
4.5.3	X	בפתח יציאת הארובה מתקן מתחום למניעת נזקים צמורים
4.5.4	X	אם יש משה - בדיקת שחמטה פועל
4.7	X	המונעים מים לחיסק ראוי לפיפה, בעלי ארובה אטמוספירית, המותקנים בתוך הדירה
4.7.1	X	המונעים שצורבתם עד 1 ק"ג לשעה
4.7.2	X	אם המכשיר מתוכנן לארובת, היא קוים תחילת אישור בדיקה שנתית לפי טופס 5-D
4.7.3	X	דוא שרמטום נעלה ארובה איש מתקן באמצעות שידותים או חורני שנה
4.7.3	X	המונעים שצורבתם יותר מ-1 ק"ג לשעה ודא קיים תחילת אישור בדיקה שנתית לפי טופס 5-D
4.8	X	מונעים מים אטמוספיריים המותקנים מחוץ לבניין במרחבת מקורות החשמל מחשבת כמו בתוך הדירה. בדיקה תדמנה היציבה כוללת בדיקה מרחק פתח פליטת המים מכל חתרי הבניין
4.9	X	מכשירים לתימום צמודי, שטחים, תקלה או העשיתי מסטיים לתימום חלל במקומות ציבוריים מצוידים בתקן למגירת מים חד כשלהבה כחה
5	X	במטבחים של מבר צינור מים מתח אחרוד קטוע לאוויר חוץ במכלים חרמטה, בעל מסח חתך יתקן נטוח של 100 סמ"מ לפחות או אחרוד מוצק שקול
5.1	X	בתקנת מסטיים במקום נמדד הא קיים תחילת אישור בדיקה שנתית לפי טופס 5-D
5.2	X	בדיקת אטימות המערכת ללחץ ראשוני - בדיקה באמצעות מי סבון, בלחץ המכל, אם יש דליפה, ציין מקום דוא שאין ירידת לחץ.
5.2	X	בדיקת אטימות המערכת ללחץ ביניים והמבצאת ללחץ השימוש הבדיקה באמצעות מי-סוף, בעל טווח מדידת שאינו גדול מפי שליש מתקרת הרימדד. מדמים בלחץ חגו העשיתי לקיימים את הלחץ במסדר 15 דקות.
5.2	X	דוא שאין ירידת לחץ. מותאמים, לא מותאמים (תוסף)
6	X	לחץ סטטי
6	X	בדיקת חגו: ומ- לחץ בקו מתקן חגו בדיקה של לחץ אינו גדול מ 30%
6	X	אחרי מוצא הרוסות מ- סתומים, לא מותאמים (תוסף)
6	X	המלוח המסינול

הצהרה: מכשירי צריבת הגז אינם נכללים בטופס בדיקה זה.

7. סיכום מבצע הבדיקה:
 המתקן מוצא תקין ומתאים לדרישות סמכת זה
 נמצאו ליקויים במסדרו לתיקן, יש להקן אתם לא יאורר מ

המפקח חגו למתקן בתיקון עכס מ יציאת הליקויים הממודים כמפורס להקן
 בדו קנה שאינם משוג ניתוק מחיר ואינם מחוברים למכשירי מוקקו. מיקומים:

הערות נוספות: 78

אישור הלוקוח: אני מאשר שצורבת בדיקה של מתקן חגו, שאינה כוללת את בדיקת מכשירי צריבת חגו. נמסר לי עותק של טופס הבדיקה עייני מבצע הבדיקה

מבצע הבדיקה: 78 מס' תעודתה: 527757 שם: א. אשכנזי
 סמל: 78 תאריך הבדיקה: 7.8.14 מס' זכרון: 90



הרשות הארצית לכבאות והצלה – מחוז צפון

מחלקת בטיחות אש

מב"ת – מרכז בדיקת תכניות



דוגמא לאישור לגלאי עצמאי

**GENTEX
CORPORATION**

Photoelectric Smoke Alarm

120VAC and 220VAC with 9VDC Battery Back-Up
Single/Multiple Station Smoke Alarm

Applications

The 9000/9003 Series of photoelectric smoke alarms is designed for residential and commercial residential applications, including homes, apartments, hospitals, hotels and motels, in compliance with UL 217, UL 1730 applicable IBC/IFC Standards and NFPA 72.

Available in many different models, the 9120/9123 Series is engineered to virtually eliminate nuisance alarms and deliver outstanding performance wherever reliable fire protection is required. The 9000/9003 Series is provided with a 9VDC alkaline battery for back-up in the event building power is lost. The battery impedance is verified and the alarm provides a low or missing battery warning.

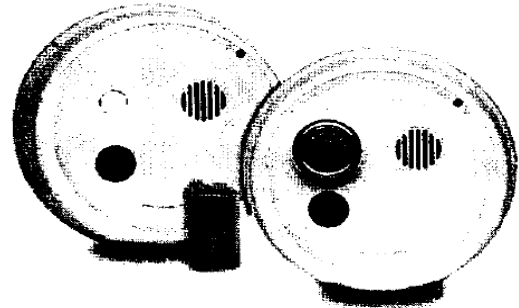
The Gentex 9000/9003 Series provides an exclusive patented three position test feature that simulates a 0.85% and 3.5% actual smoke condition in full compliance with NFPA 72 and UL Standards.

Options include self-restoring 135°F integral or isolated heat thermals and Form A/Form C dry contacts for remote annunciation. Tandem interconnection of up to 12 units is available on several models; tandem interconnection of up to 6 units is available on "F" models, which activate the dry contacts from the tandem wire or a local alarm.

Standard Features

- Available in 120VAC and 220VAC with 9VDC battery back-up
- Horn frequency 3100 Hz (nominal)
- Nominal 2.5% sensitivity
- Patented three position test switch
- Relays operate on battery back-up
- Quick-disconnect wiring harness
- 90dBA continuous piezo horn (9120/9220 Series)
- 90dBA temporal 3 evacuation piezo horn (9123/9223 Series)
- 5-to-1 signal-to-noise ratio
- Pulsing LED sensing chamber
- Fully insect screened
- Interconnect with all Gentex tandem capable smoke alarms
- Easy Wash™ on-site maintenance washing program
- Red LED pulses every 30 seconds, green LED for AC power on
- Mounting hardware adapts to standard junction boxes
- Dust cover to prevent contamination during installation
- Low or missing battery indicator
- 1 year warranty from date of purchase

9000 /
9003
SERIES



Product Listing
SIGNALING



- UL 217 and UL 1730 Listed
- CSFM #7257-569:117
- BS+A/MEA #285-91-E
- BFP (City of Chicago)
- MSFM Listing #1929
- Hong Kong FSD Listed (9220 Series ONLY)

Product Compliance

- NFPA 72
- IBC/IFC/IRC



פקס: 04-6120644

טל': 04-6120645

דוא"ל: mabat-zafon@102.gov.il